

STEFFENS & NÖLLE

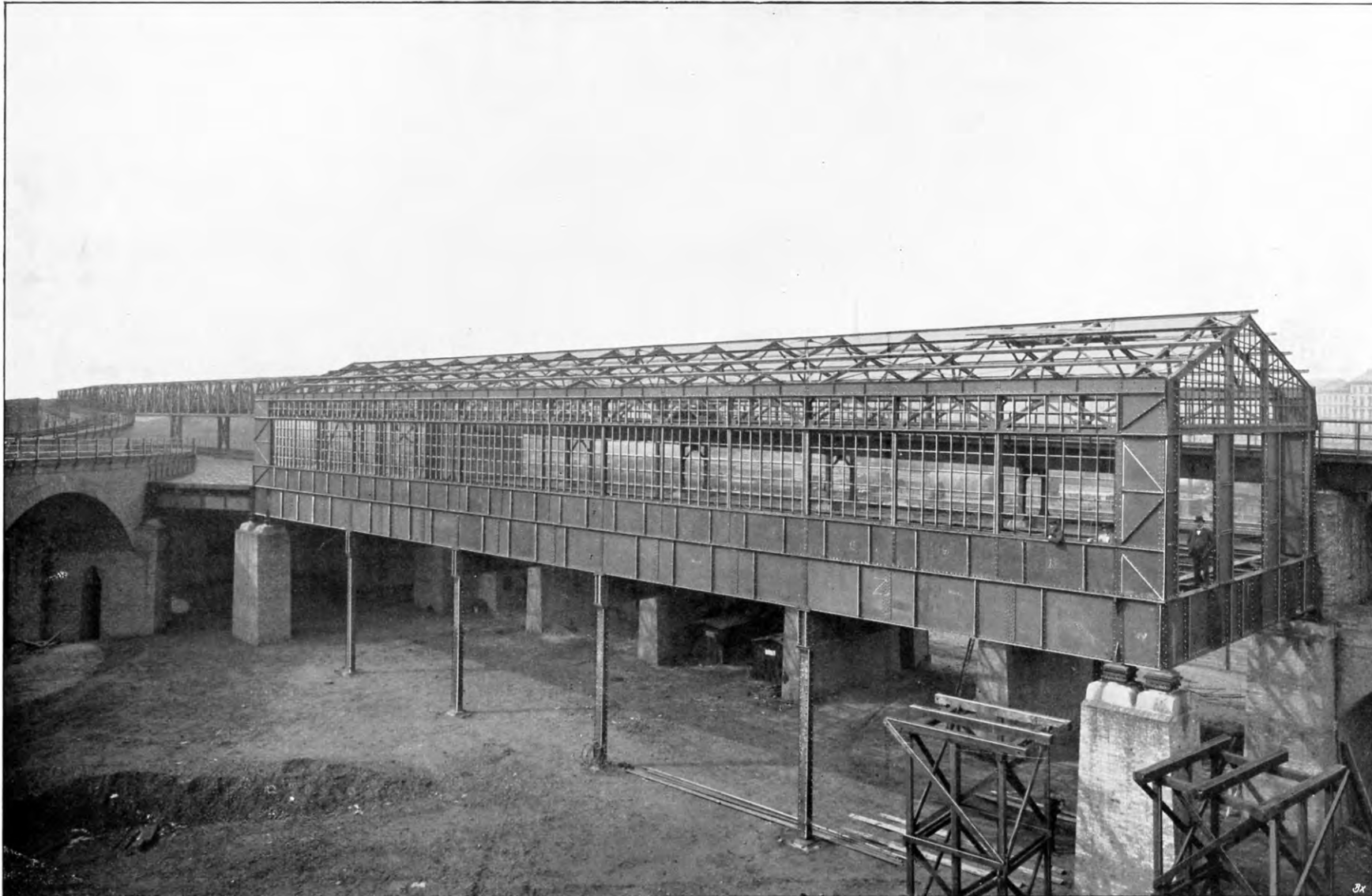
AKTIEN GES. BERLIN - TEMPELHOF

ABTEILUNG:

EISENKONSTRUKTIONEN



Steffens & Nölle Aktiengesellschaft, Berlin-Tempelhof.



Elektrische Hoch- und Untergrundbahn zu Berlin. Wagenschuppen am Geleisdreieck.

Gewicht der Eisenkonstruktion 350 000 kg.